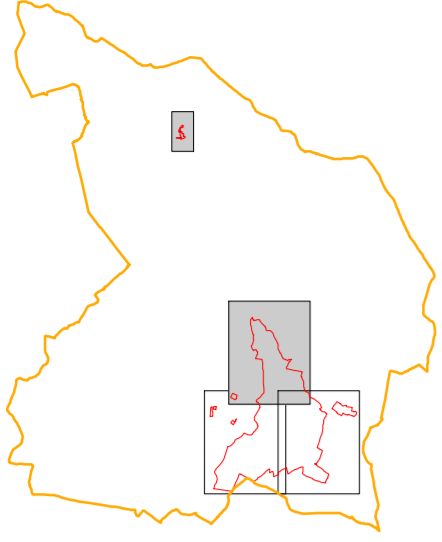


Piano Regolatore Generale del Comune di Castiglion Fibocchi



Il Sindaco: Dott. Salvatore Montanaro
L'assessore all'Urbanistica: Massimo Bonarini
Il responsabile del procedimento: Arch. Silvia Parigi
Il garante per la comunicazione: Aldo Mancini

Gennaio 2015

progetto:
Antonio Mugnai (responsabile e coordinatore)
Roberta Ciccarelli

collaboratori:
Sara Pattaro
Francesco Rocchi

consulenza agronomica:
Giovanni Solinas

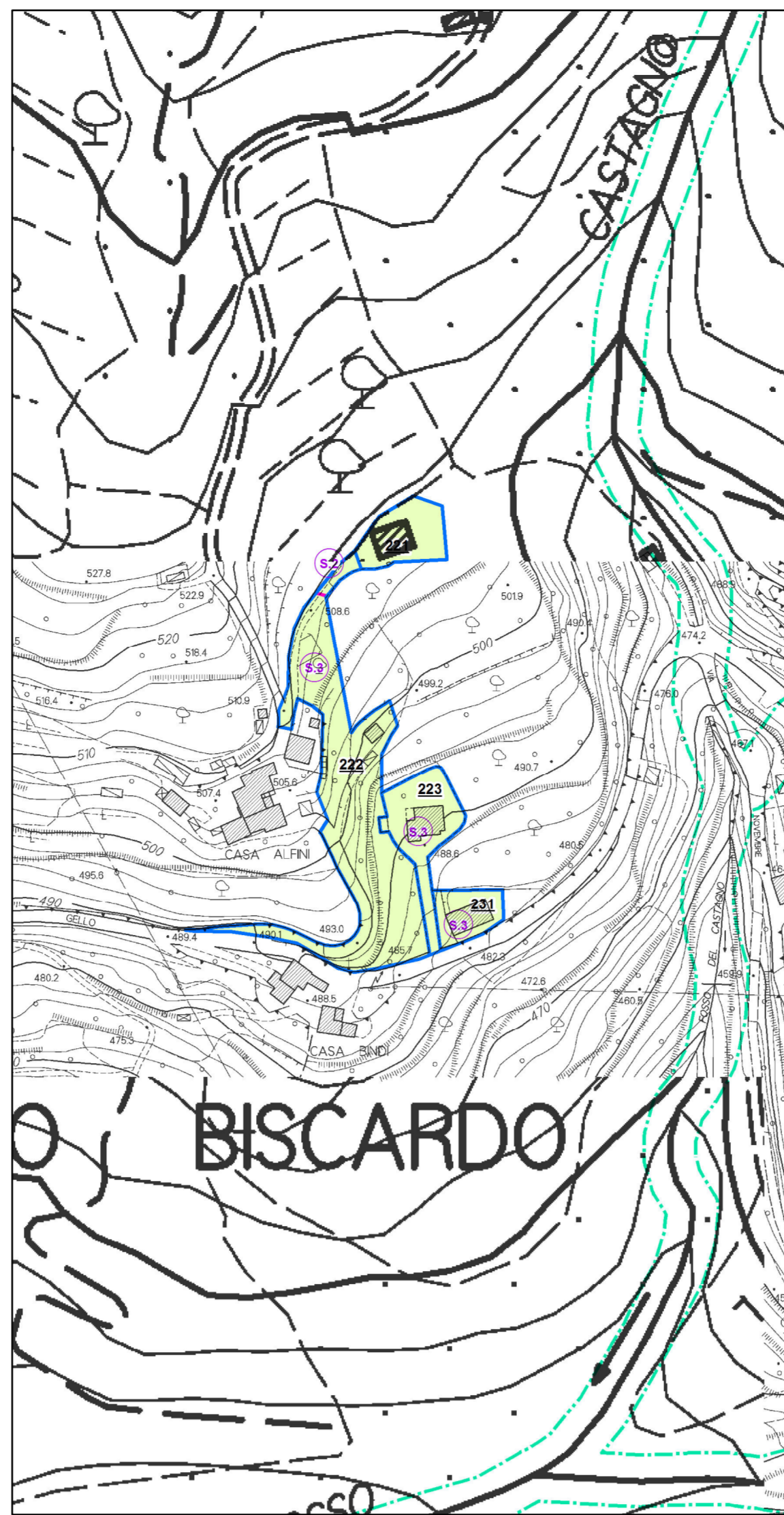
indagini geologiche di supporto:
Dott. Geol. Giorgio Francini
collaboratore
Dott. Geol. Riccardo Ancillotti

studi idraulici di supporto:
Dott. Ing. Mauro Paci

Carta delle Fattibilità

(ADEGUAMENTO D.P.G.R. 25 Ottobre 2011 n.53/R)
scala 1:2.000

12C/D



CLASSE DI FATTIBILITA' GEOLOGICA

- F.G.3 FATTIBILITA' CONDIZIONATA
- F.G.2 FATTIBILITA' CON NORMALI VINCOLI

CLASSE DI FATTIBILITA' SISMICA

- F.S.3 FATTIBILITA' CONDIZIONATA
- F.S.2 FATTIBILITA' CON NORMALI VINCOLI
- F.S.1 FATTIBILITA' SENZA PARTICOLARI LIMITAZIONI

CLASSE DI FATTIBILITA' IDRAULICA

- F.I.4 FATTIBILITA' LIMITATA (TR 30 anni)
- F.I.4 FATTIBILITA' LIMITATA (TR 200 anni)
- F.I.2 FATTIBILITA' CON NORMALI VINCOLI
- F.I.1 FATTIBILITA' SENZA PARTICOLARI LIMITAZIONI

vincolo di tutela corsi d'acqua (10 metri)

213 area intervento e numero scheda di fattibilità

Piani Attuativi approvati e in corso di realizzazione

