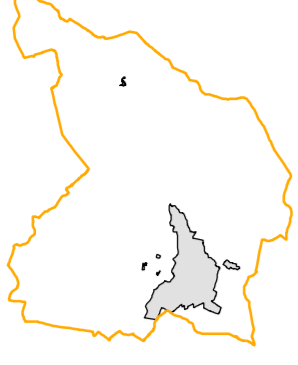


Comune di Castiglion Fibocchi

Regolamento Urbanistico

Il Sindaco: Dott. Salvatore Montanaro
Consigliere delegato: Geom. Massimo Bonarini
Il responsabile del procedimento: Arch. Silvia Parigi
Il garante per la comunicazione: Geom. Aldo Mancini



Gennaio 2015

progetto:
Arch. Antonio Mugnai (responsabile e coordinatore)
Arch. Roberta Ciccarelli

collaboratori:
Arch. Sara Pattaro
Arch. Francesco Rocchi

consulenza agronomica:
Per. Agr. Giovanni Solinas

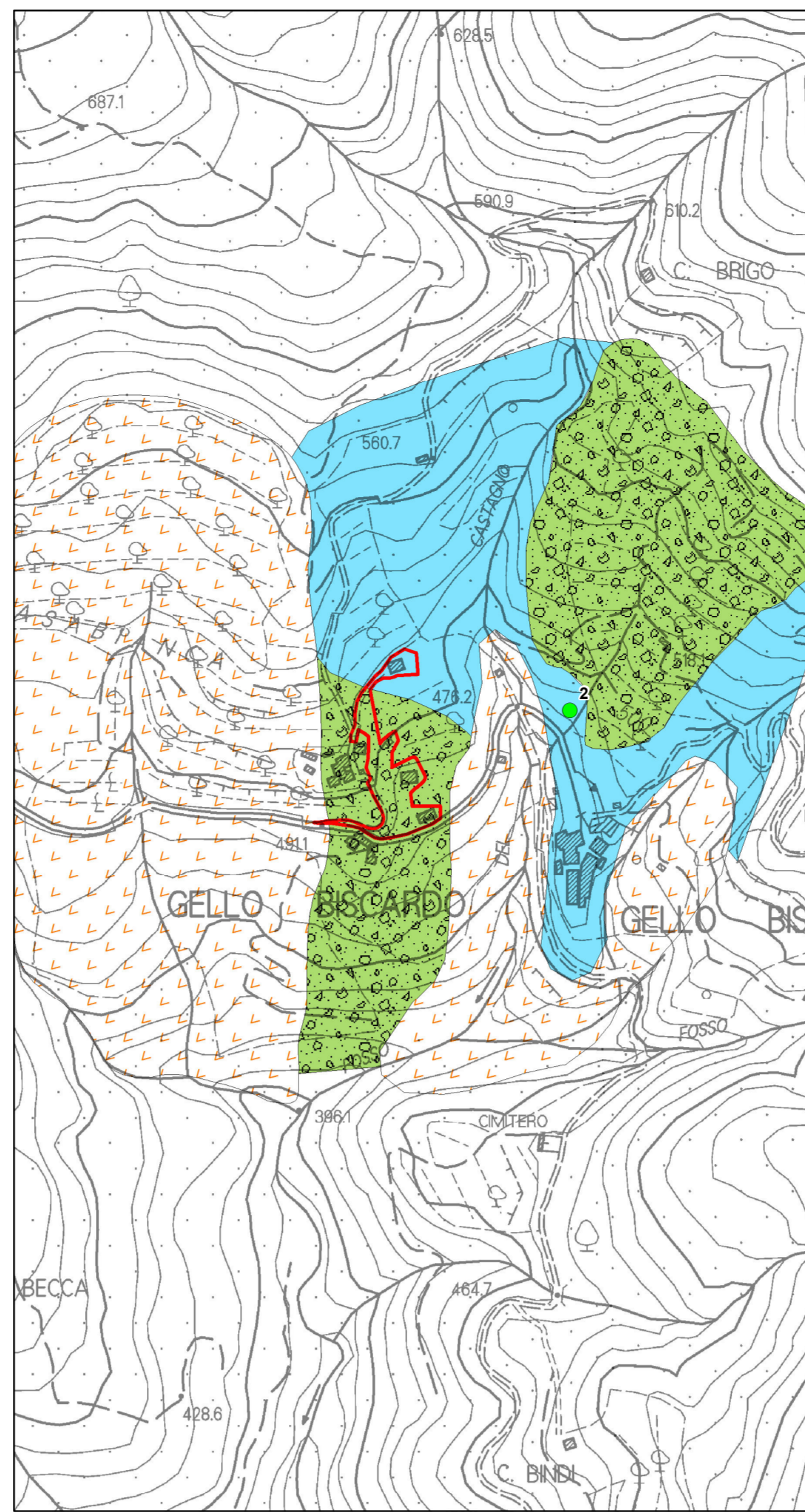
indagini geologiche di supporto:
Geol. Giorgio Francini
collaboratore
Geol. Riccardo Ancillotti

studi idraulici di supporto:
Ing. Mauro Paci

Carta geologico tecnica per la microzonazione sismica

(ADEGUAMENTO D.P.G.R. 25 Ottobre 2011 n.53/R)

scala 1:5.000



Substrato geologico

(LPS) Lapideo, stratificato

Forme di superficie e sepolte

conoide alluvionale

falda detritica

Terreni di copertura

(ML) Limi inorganici, sabbie fini limose o argilose, limi argillosi a bassa plasticità

(SW) Sabbie pulite e ben assortite, sabbie ghiaiose

(GC) Ghiaie argillose, miscela di ghiaia, sabbia e argilla

(GM) Ghiaie limose, miscela di ghiaia, sabbia e limo

Instabilità di versante

fa - Instabilità di versante per scorrimento - attivo

fq - Instabilità di versante per scorrimento - quiescente

fi - Instabilità di versante per scorrimento - inattivo

Elementi geologici e idrogeologici

Sondaggio o pozzo che ha raggiunto il substrato (profondità in metri)

confine comunale

UTOE potenzialmente interessate da previsioni insediative e infrastrutturali

