

Comune di Castiglion Fibocchi

Regolamento Urbanistico



Il Sindaco: Dott. Salvatore Montanaro
 Consigliere delegato: Geom. Massimo Bonarini
 Il responsabile del procedimento: Arch. Silvia Parigi
 Il garante per la comunicazione: Geom. Aldo Mancini

Gennaio 2015

progetto:
 Arch. Antonio Mugnai (responsabile e coordinatore)
 Arch. Roberta Ciccarelli

collaboratori:
 Arch. Sara Pattaro
 Arch. Francesco Rocchi

consulenza agronomica:
 Per. Agr. Giovanni Solinas

indagini geologiche di supporto:
 Geol. Giorgio Francini

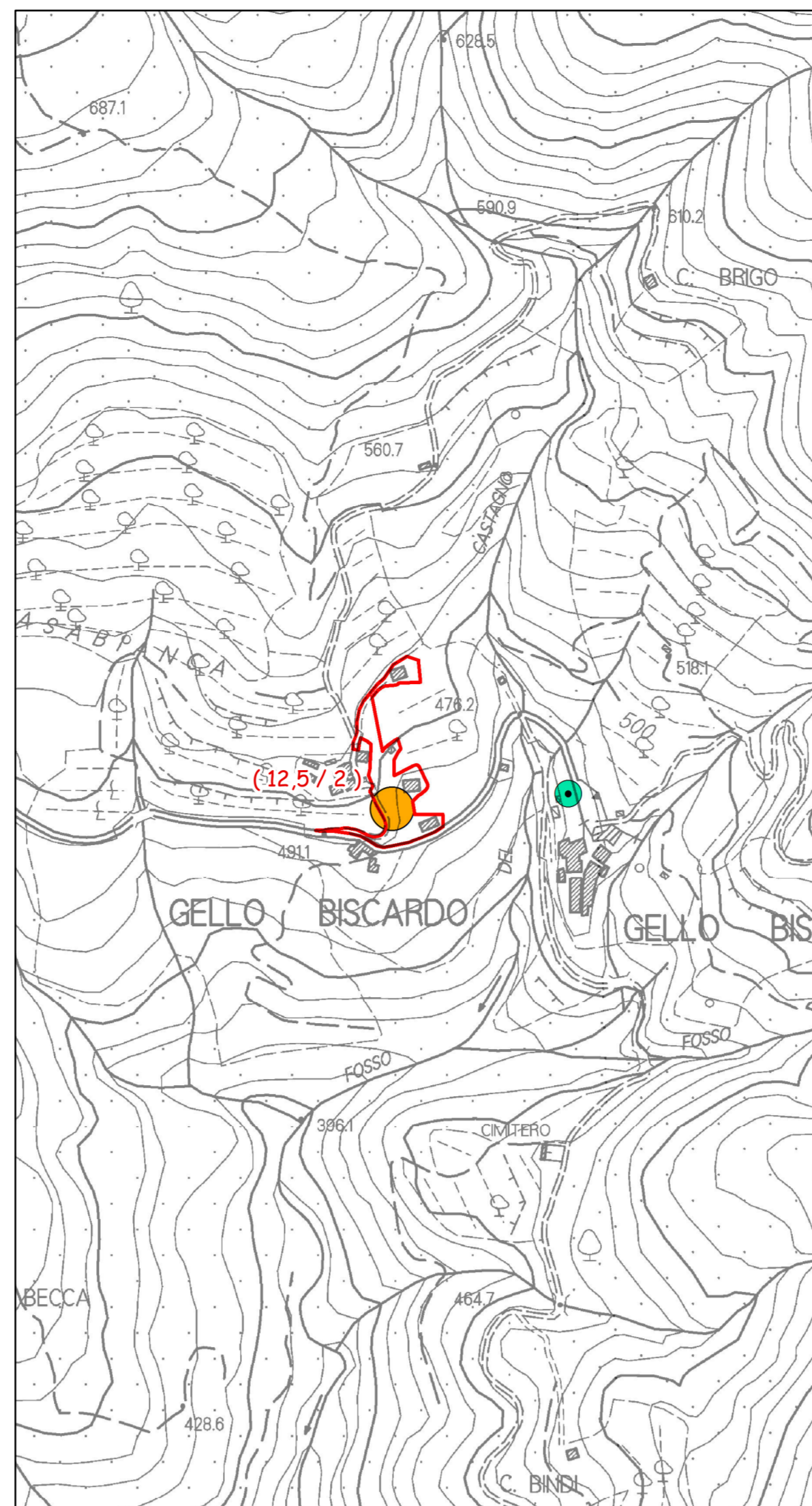
collaboratore:
 Geol. Riccardo Ancillotti

studi idraulici di supporto:
 Ing. Mauro Paci

Carta delle frequenze fondamentali dei depositi

(ADEGUAMENTO D.P.G.R. 25 Ottobre 2011 n.53/R)

scala 1:5.000



FREQUENZA

- fo < 2Hz
- 2 Hz <= fo < 5Hz
- fo > 5Hz

AMPIEZZA

- 2 < H/V <= 3 basso contrasto di impedenza (frequenza / ampiezza)
- H/V > 3 alto contrasto di impedenza (frequenza / ampiezza)

assenza di risonanza

centri urbani e UTOE con previsioni

confine comunale

