

# Comune di Castiglion Fibocchi

Il Sindaco: Dott. Salvatore Montanaro  
Consigliere delegato: Geom. Massimo Bonarini  
Il responsabile del procedimento: Arch. Silvia Parigi  
Il garante per la comunicazione: Geom. Aldo Mancini

Gennaio 2015

**progetto:**  
Arch. Antonio Mugnai (responsabile e coordinatore)  
Arch. Roberta Ciccarelli

**collaboratori:**  
Arch. Sara Pattaro  
Arch. Francesco Rocchi

**consulenza agronomica:**  
Per. Agr. Giovanni Solinas

**indagini geologiche di supporto:**  
Geol. Giorgio Francini  
**collaboratore**  
Geol. Riccardo Ancillotti

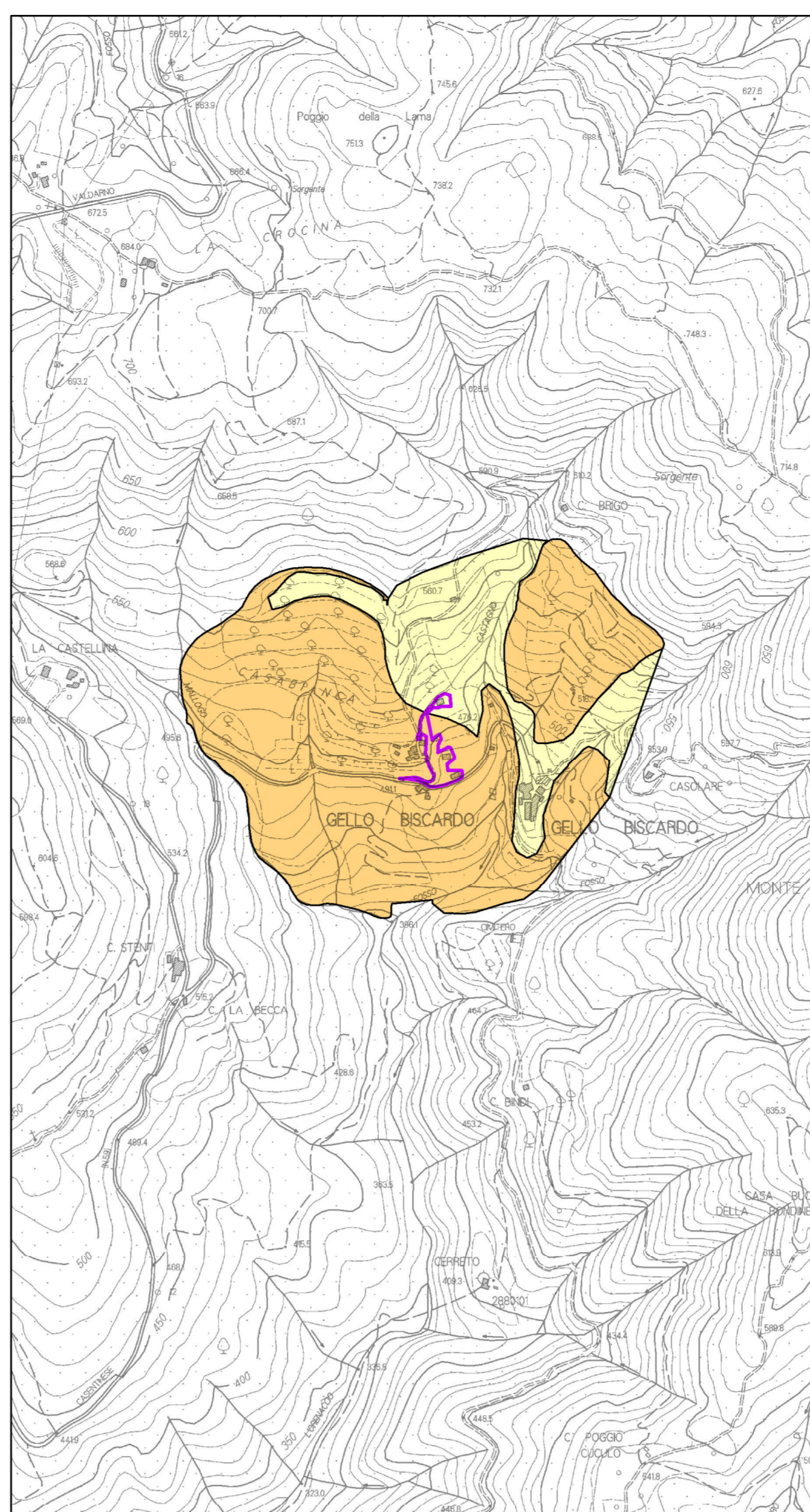
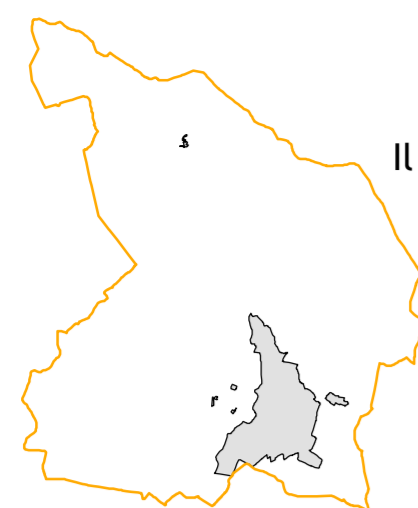
**studi idraulici di supporto:**  
Ing. Mauro Paci

## Carta della pericolosità sismica

(ADEGUAMENTO D.P.G.R. 25 Ottobre 2011 n. 53/R)

scala 1:5.000

11 Regolamento Urbanistico



### CLASSI DI PERICOLOSITA' SISMICA

- pericolosità elevata (S.3)
- pericolosità media (S.2)
- pericolosità bassa (S.1)

contatto fra litotipi  
con caratteristiche geomeccaniche differenti

centri urbani e UTOE con previsioni

confine comunale

