



Provincia di Arezzo

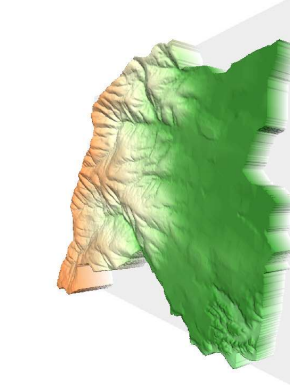


Comune di Castiglion Fibocchi

PIANO STRUTTURALE

ANALISI DELLE RISORSE "USO DEL SUOLO ATTUALE"

Inquadramento geografico e cartografico (C.T.R. Regione Toscana)



288010	288020
288050	288060

Tav. n.
1

Foglio n.
1/1

Scala
1:10.000

Rev. 04

Agr. Giovanni Solinas

LEGENDA

- Contine comunale
- Uso del suolo**
(categorie Corine Land Cover)
- Zone urbanizzate.
- Tessuto urbano discontinuo.
- Aree industriali o commerciali.
- Aree verdi urbane.
- Aree sportive e ricreative.
- Semintativi in aree non irrigue.
- Ombra e permamenti.
- Vigneti.
- Aree a pascolo naturale e praterie d'alta quota.
- Aree agroforestali.
- Boschi di conifere.
- Boschi misti.
- Tessuto urbano continuo.
- Bacini d'acqua.

